



Sous le soleil exactement !!!

Conférence climatique & graphique



Création : 06/04/2024 -14h00 -Théâtre de Duclair

<https://www.sparkcompagnie.fr/>

INDEX :

I_PRÉSENTATION DE LA SPARK COMPAGNIE page 3

II_DÉMARCHE ARTISTIQUE DE L'ÉQUIPE page 3

- La forme
- Notre propos

III_LA CONFÉRENCE ; POURQUOI, POUR QUI, COMMENT ?pages 4-5-6-7

- Contexte
- Le sujet
- L'objectif
- La démarche

IV_L'ÉQUIPE : page 8

- Julien Réveillon : chercheur _numéricien
- Marie Mellier : plasticienne & metteuse en scène

V_INFORMATIONS PRATIQUES : page 9

- Devis / Factures / Budgets :
- Informations et renseignements artistiques

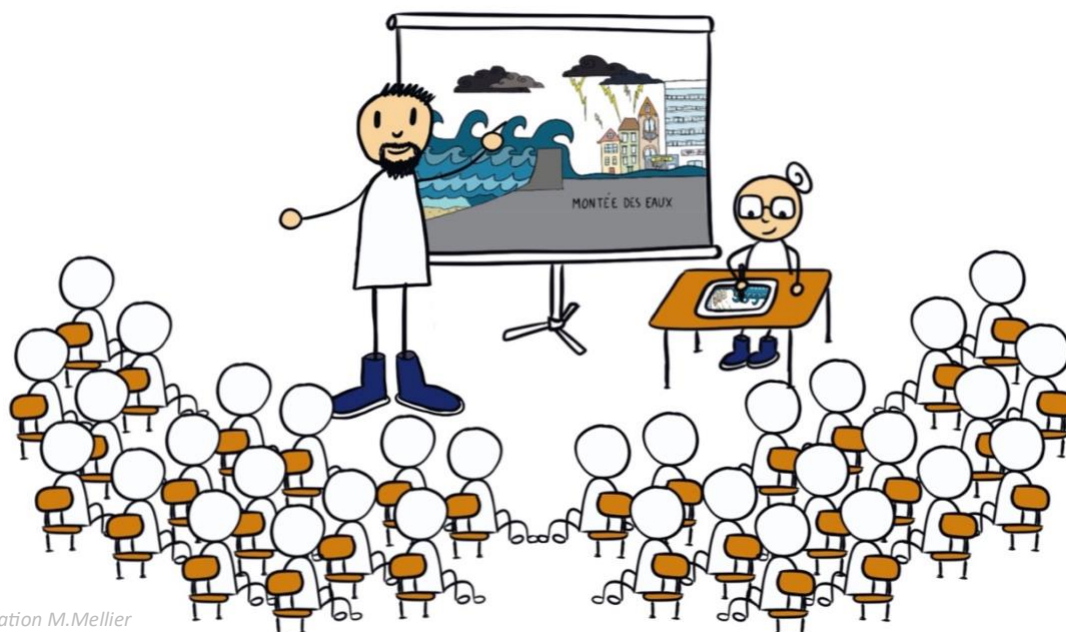


Illustration M.Mellier

I _ PRÉSENTATION DE LA SPARK COMPAGNIE :

La Spark est une compagnie pluridisciplinaire. Les arts graphiques et numériques, le théâtre et la musique se combinent et s'allient dans nos spectacles, nos performances, nos résidences et nos actions artistiques.

Par ce trio de médiums, la compagnie défend dans ses créations des thèmes et des engagements qui lui sont chers. L'exil, la différence, la discrimination, les troubles de l'apprentissage, le travail des enfants, l'environnement, le handicap, le militantisme... Nos créations abordent ces sujets avec

sensibilité et de façon accessible pour le jeune public et les familles.

Soucieuse de la proximité avec les publics, la Spark développe des spectacles à formats modulables adaptés aux théâtres et aux établissements scolaires, médiathèques, CCAS... Dans cette même dynamique nous proposons à l'issue de chacune de nos représentations un échange avec le public et des actions artistiques conçues sur les thèmes traités et nos disciplines artistiques. Ces actions sont à destination de toutes les générations.

La SparkCie est conventionnée par la Ville de Rouen et la Région Normandie. Elle est soutenue par la Drac Normandie, Le Département de Seine Maritime, La DRDJSCS, La Métropole Rouen Normandie et L'Odia Normandie sur certains projets et créations.



II _ DÉMARCHE ARTISTIQUE DE L'EQUIPE :

Depuis sa création, la compagnie a principalement axé sa démarche sur quatre lignes : la création de spectacles à formats modulables ; les actions artistiques auprès de publics variés ; les résidences et les performances. Toutes ces lignes ont pour particularité d'être pluridisciplinaires. Les arts graphiques et numériques, la musique, le théâtre et les sciences, interagissent pour produire des formes croisées accessibles au plus grand nombre.

La forme : nous défendons une adresse immersive de nos créations pour les spectateurs et spectatrices. Pour chaque création nous réfléchissons ensemble à un nouveau concept au service du sujet abordé. Des instruments de musique traditionnelle orientale à la musique assistée par ordinateur pour les créations sonores. Du dessin à la craie sur un tableau noir au stop motion numérique en passant par les fresques monumentales en extérieur pour le graphisme. De la narration à l'incarnation en passant par la lecture interprétée pour le théâtre. De la vulgarisation scientifique à des conférences en passant par la modélisation animée pour les sciences.

Ces différents prismes se croisent, s'entremêlent et deviennent indissociables. Ils permettent d'aborder des sujets engagés, parfois sensibles, de manière poétique convoquant tous les sens du public en salle comme en extérieur.

Notre propos : nous avons à cœur de sensibiliser le public à différents thèmes de société. Nos activités qu'il s'agisse des ateliers de pratique artistique, des spectacles, des résidences ou des performances : nous travaillons dans le but d'éveiller les consciences. Nous traduisons les sujets engagés en formes artistiques documentées. Alors le public découvre ou enrichit sa connaissance du sujet ce qui donne lieu à des échanges passionnants entre les artistes, le scientifique et les spectateurs et spectatrices. En ce sens l'équipe se rend toujours disponible et inclut le public afin de partager ses expériences.

Sous le soleil exactement !!!

Conférence climatique & graphique

III POURQUOI, POUR QUI, COMMENT :

Contexte : Dans le prolongement de sa résidence "Amplitude" financée par un appel à projet du Département 76-Ville de Duclair, la compagnie créée deux conférences arts et sciences en écho à cette œuvre* installée à l'embarcadere du bac et qui permet de visualiser l'évolution journalière du niveau de l'eau en montrant « l'amplitude » des marées et des crues. *Œuvre créée par « Les nouveaux voisin » cabinet d'architectes à Rouen.



- Mini conférence pour les 8-11 ans : **"La tête au chaud les pieds dans l'eau"**. En tournée.
- Conférence tout public : **"Sous le soleil exactement"**. Création le 6 avril 2024 à 14 :00 au Théâtre de Duclair

Le sujet :

Les urgences environnementales que sont le changement climatique et certains de ses effets bien connus (comme les inondations côtières et les îlots de chaleur urbains), ainsi que des conséquences plus surprenantes (par exemple, les difficultés de reproduction des crocodiles ou les modifications de la vocalisation des crapauds).

Ces propositions originales fusionnant arts et sciences visent à inspirer et mobiliser le public pour qu'il devienne un acteur engagé dans la réflexion sur ces questions scientifiques et sociétales qui nous concernent toutes et tous. Notre démarche artistique rend ces sujets accessibles au plus grand nombre.

L'objectif :

Découvrir comment le changement climatique influence notre quotidien et explorer des solutions existantes et innovantes.



<https://www.sparkcompagnie.fr/>

Intro

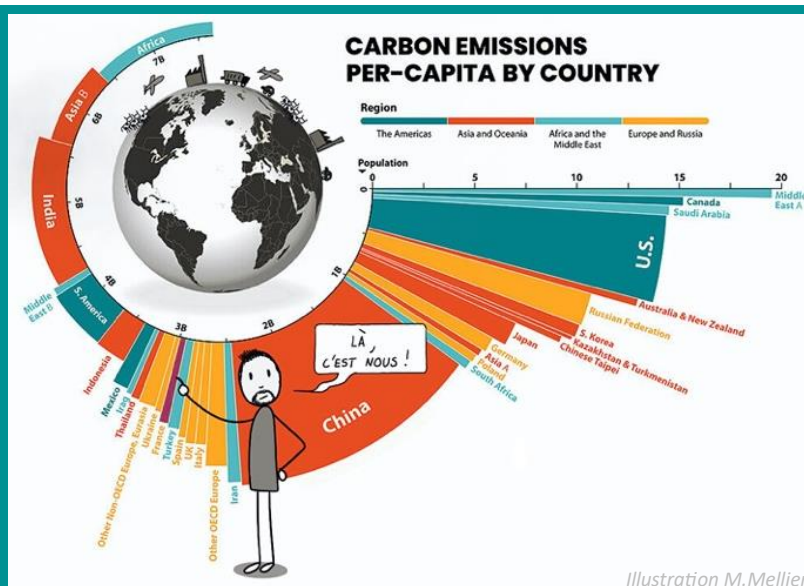
Le changement climatique est aujourd'hui au cœur de nos préoccupations. Nous sommes toutes et tous conscient·e·s que le niveau de la mer va monter, que les températures des terres et océans augmentent et que les phénomènes météorologiques extrêmes se multiplient. Cette réalité nous pousse à prendre conscience de l'urgence à agir et à informer.

Mais comment en sommes-nous arrivés là ? Pourquoi les effets du changement climatique sont-ils si visibles et si préoccupants ? Et surtout, que pouvons-nous faire pour y remédier ?

André Malraux affirmait que **"Comprendre, c'est déjà agir"**. Cette citation résonne particulièrement dans le contexte actuel. En comprenant les mécanismes du changement climatique, en identifiant ses causes et en anticipant ses conséquences, nous sommes mieux armés pour agir de manière efficace et responsable.

Ainsi, dans cette conférence, nous nous proposons d'explorer quelques dimensions du changement climatique. Nous aborderons non seulement les aspects scientifiques et environnementaux, mais aussi les répercussions sociales de ce phénomène.

Ensemble, nous chercherons à identifier les actions concrètes que nous pouvons entreprendre pour atténuer les effets du changement climatique et pour préserver notre planète pour les générations futures. C'est en comprenant et en agissant collectivement que nous pourrons véritablement faire face à ce défi.

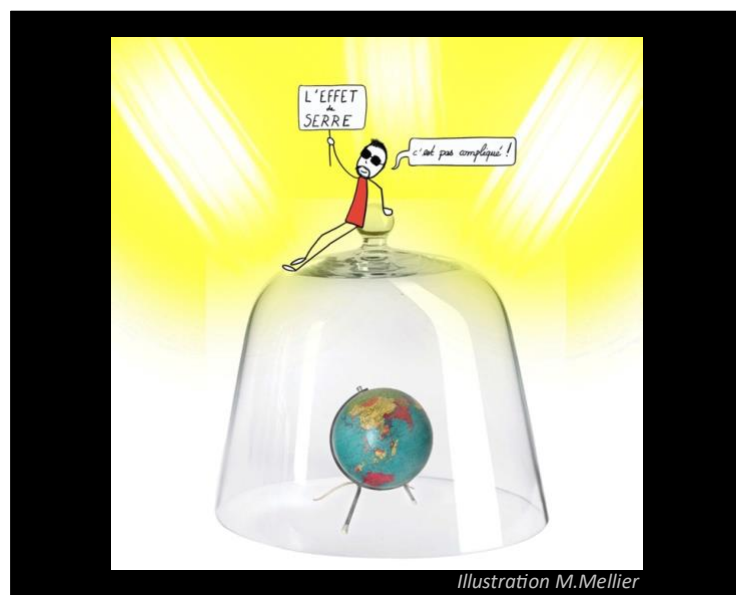


Concept

Pour simplifier et rendre accessible les aspects scientifiques du changement climatique notre concept de conférence repose sur une collaboration entre un scientifique, spécialiste en énergétique et une artiste illustratrice. Ensemble, ils combinent leurs compétences pour rendre la conférence à la fois informative et attrayante.

L'artiste, équipée d'une tablette graphique et d'un ordinateur, joue un rôle central dans cette démarche. Sur scène, elle travaille en tandem avec le scientifique pour dynamiser la présentation en intervenant directement avec des techniques de facilitation graphique pendant les explications mais aussi, en créant des visuels et des animations.

Cette approche interactive vise à simplifier les concepts complexes, à mettre en évidence les points essentiels et à captiver l'attention du public. De temps à autre, un dialogue entre l'artiste et le scientifique, crée une ambiance détendue et facilite la compréhension. L'artiste peut intervenir pour ralentir le scientifique si les concepts deviennent trop complexes, tandis que le scientifique guide l'artiste pour la réalisation des dessins les plus techniques. Leurs échanges impromptus sont l'occasion à des explications supplémentaires pour le public, dans un esprit ludique et accessible.



Déroulé

Loin d'essayer de couvrir tous les sujets, nous proposons une vision ciblée : changement climatique. Nous évitons de nous perdre dans les détails complexes pour nous concentrer sur des points clés qui résonnent directement avec l'auditoire. Par exemple, nous discuterons en profondeur de l'effet de serre et de la manière dont le CO₂, en agissant comme une couverture, contribue à piéger la chaleur dans notre atmosphère, entraînant ainsi le réchauffement climatique.



Nous explorerons les origines humaines du changement climatique et mettrons en évidence des effets actuels tels que la fonte des glaces et l'augmentation des événements météorologiques extrêmes, notamment les canicules. Nous nous appuierons tout particulièrement sur des exemples concrets tels que la submersion marine et les îlots de chaleur, des phénomènes qui touchent déjà de nombreuses régions de France. Ces exemples permettront d'illustrer de manière tangible les conséquences du changement climatique et son impact sur notre quotidien.

Enfin, nous présenterons des stratégies d'atténuation et des mesures d'adaptation pour faire face à ce défi. Nous discuterons par exemple des énergies renouvelables pour réduire les émissions de gaz à effet de serre ou encore de la mise en place de systèmes de protection pour faire face aux événements climatiques extrêmes. De plus, nous aborderons les solutions en géo-technologie, telles que les techniques de captage et de stockage du carbone, qui nécessitent une approche prudente en raison de leur impact potentiel sur l'environnement et les écosystèmes.



Illustration M.Mellier

En plus de ces concepts fondamentaux, nous introduirons des anecdotes historiques et des exemples insolites pour illustrer certains aspects du changement climatique. Par exemple, en plus des conséquences classiques du changement climatique, nous pourrions discuter du changement de sexe chez les lézards ou des grenouilles qui croassent plus. Ces exemples permettent d'apporter des perspectives inhabituelles en maintenant l'attention de l'auditoire avec une touche de légèreté.

Echanges

En plus des interactions ponctuelles avec le public pendant la conférence, un temps d'échange est réservé à la fin de la présentation.

Le public est invité à participer en posant des questions et en partageant ses expériences. Les moments de questions-réponses et les discussions sur les thèmes abordés seront l'occasion d'approfondir certains sujets et de réfléchir ensemble aux actions à entreprendre face au changement climatique.

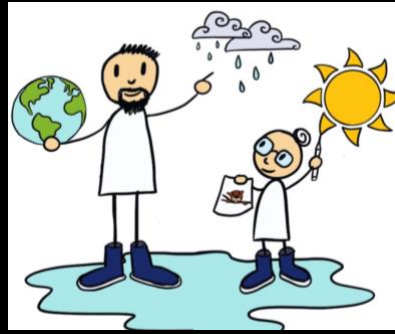


Illustration M. Mellier

IV_L'ÉQUIPE ;

Julien Réveillon : Professeur à l'Université de Rouen Normandie et chercheur au sein du laboratoire CORIA/CNRS.

En tant que chargé de mission DDRS (Développement Durable et Responsabilité Sociétale) à l'institut des transitions T.URN de l'Université de Rouen Normandie, Julien s'implique dans l'intégration de la transition socio-écologique dans l'éducation et les interactions avec la société civile.

Julien travaille sur le développement de modèles physiques et numériques pour la simulation du mouvement des fluides. Ses projets en cours se concentrent sur la dynamique entre les vagues et les structures côtières, off-shore ou dédiées à l'aquaculture, et plus particulièrement sur les phénomènes d'impacts liquides et de submersion. L'objectif est de développer des outils numériques avancés pour accompagner les villes et les populations à leur adaptation aux changements climatiques.

Julien est également passionné par la visualisation scientifique et s'implique activement dans des projets alliant art et science. Il s'applique à vulgariser des concepts complexes, notamment pour tout projet visant à rendre la science accessible et captivante pour un public non spécialisé, notamment dans le cadre de conférences et d'événements culturels.

Marie Mellier : plasticienne & metteuse en scène. Directrice artistique de la Spark.

Marie est une artiste autodidacte. Le dessin est devenu une extension naturelle de son métier de metteuse en scène pour le théâtre. Elle allie ses passions en mêlant arts plastiques, musique et théâtre dans des créations originales, décalées et fortes où elle transmet graphiquement sur scène les émotions et le récit. Depuis 2016, au sein de la Spark compagnie, elle s'est produit dans les spectacles qu'elle a co-dirigés : « Réfugié.e.s en 9 lettres », « À la belle étoile », « Ainsi va la vie » et « Une enfant à Ghazipur ». Elle participe à plusieurs projets art&science. En 2020, elle crée « Comme un poisson dans l'arbre » avec la comédienne Valérie Diome, le musicien Nicolas Lelièvre et Julien Réveillon, numéricien. (50 représentations, spectacle toujours en tournée). Elle prépare pour 2024 le spectacle « Helen Keller_Ombre et Lumière. »

De 2013 à 2016, elle rencontre et travaille à la mise en scène et la scénographie avec des compagnies amies.

Si on remonte encore dans le temps, de 2004 à 2011, elle est co-metteuse en scène et tourne les spectacles de Caliband Théâtre. De 2001 à 2006 elle a assisté à la mise en scène et joué dans 3 spectacles du Théâtre de la Canaille. Depuis ses débuts, Marie conçoit, encadre et dirige des ateliers auprès de divers publics pour partager son univers artistique et transmettre ses expérimentations sur scène et en images.

INFORMATIONS PRATIQUES :

- Durée de la conférence : 1 heure (suivie d'un échange)
- Interprétation : 2 personnes
- Transport : 1 voiture
- Matériel :
 - En théâtre et lieux équipés :
 - Écran et vidéoprojecteur
 - Temps d'installation 2h
 - 1 table et 1 chaise
 - Accès direct prises de courant
 - En salle de classe et lieux non équipés :
 - La Cie amène le matériel de vidéoprojection
 - Besoins techniques :
 - Temps d'installation 1h
 - 1 table et 1 chaise
 - Deux prises de courant
 - Une salle au calme offrant l'obscurité ou la semi-obscurité.

Devis / Factures / Budgets :

Contactez l'administratrice de la compagnie, Séverine Gudin :

admin@sparkcompagnie.fr

07 49 78 17 49

Informations et renseignements artistiques :

Contactez la responsable artistique de la compagnie, Marie Mellier :

mariemellier@sparkcompagnie.fr

06 50 00 90 85

Site : <https://www.sparkcompagnie.fr>



Illustration M.Mellier