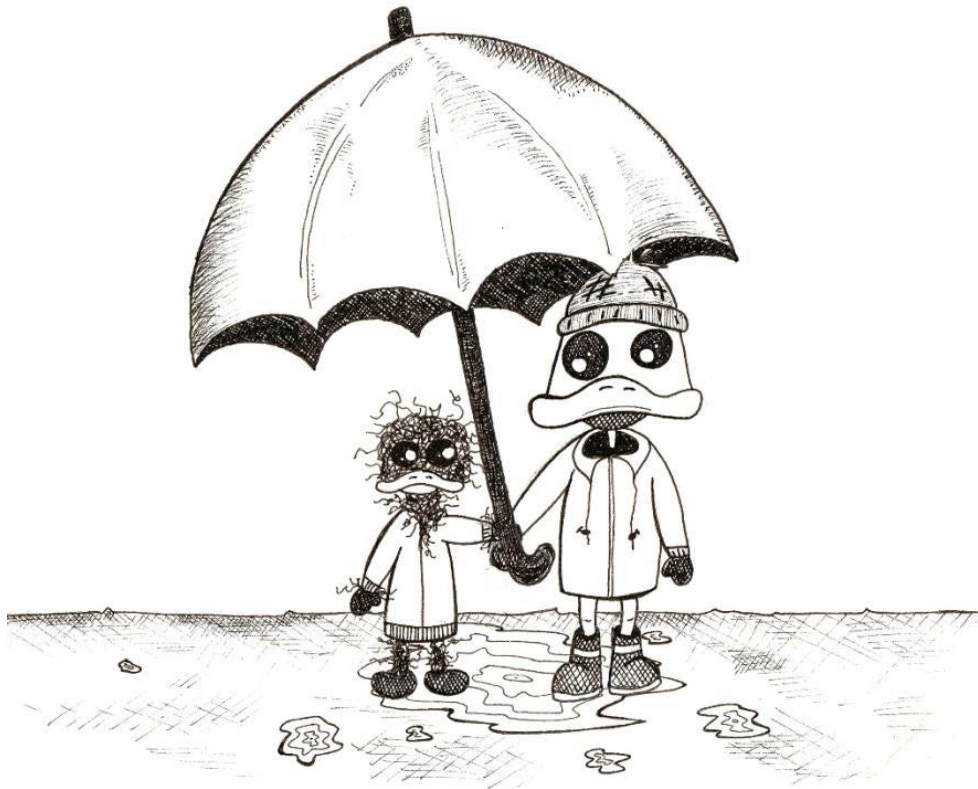


« AINSI VA LA VIE »

Spectacle à destination des 3-6 ans



« Si tu diffères de moi, loin de me léser, tu m'enrichis »
Antoine de Saint Exupéry

- Thématiques : La différence, l'exil.
- Disciplines : Théâtre et arts graphiques

SPARK COMPAGNIE : <https://www.sparkcompagnie.fr/>



NOTE D'INTENTION ARTISTIQUE :

Cette lecture spectacle fait partie du cycle « Tous différents - Toutes différentes ! » créé par la compagnie. Destinée à un public de 3 à 6 ans, cette création a pour objectif d'aborder les thèmes de l'acceptation des différences et de l'exil dès la maternelle afin de permettre aux enfants de grandir avec une vision ouverte et positive sur la diversité. Les différences entre les humains sont nombreuses et peuvent être visibles ou invisibles. Nous avons choisi cette histoire dans laquelle le personnage principal se trouve chassé de chez lui et rencontre d'autres personnages qui ne sont pas tout à fait comme lui. Ainsi cette histoire permet de couvrir toutes les sortes de différences qu'elles soient dues aux origines, aux milieux sociaux, à la culture, au physique, au genre ... Tous ces facteurs peuvent avoir des conséquences négatives sur la façon dont les personnes sont perçues par la société ou sur leur vie quotidienne dès le plus jeune âge.

Ce spectacle permet de sensibiliser les plus petits à la question de la différence par les prismes de la sensibilité et de l'humour. Le dispositif scénique : un écran sur lequel est projeté le travail de la plasticienne autour duquel la comédienne et la plasticienne interagissent et s'adressent au public. L'attention des enfants est principalement axée sur les images composées en direct. Le voyage de ce petit canard pas comme les autres prend vie par les manipulations, les couleurs et les dessins de la plasticienne sous les yeux du public, tandis que la comédienne-chanteuse rythme et pimente ce récit initiatique par ses mélodies et son environnement sonore en jouant avec les émotions. En conclusion, le spectacle "Ainsi va la vie" est un outil poétique et joyeux pour aborder avec les plus petits les questions de la diversité et de l'exil. Les enfants pourront ainsi apprendre à voir ce sujet comme une richesse plutôt qu'une source de discrimination ou de rejet. Nous proposons un chemin artistique vers une vision positive de la diversité humaine et de l'acceptation des différences.

RÉSUMÉ DE L'HISTOIRE :

Que se passe-t-il lorsque des événements imprévus nous emportent loin, très loin de chez nous ???

Est-ce pareil ailleurs ???

Et moi, suis-je toujours le même, ailleurs ?

EXTRAIT DU TEXTE :

« Quand tu vis

Tu vis

Tu as ton chez toi

Tu as tes ami.e.s

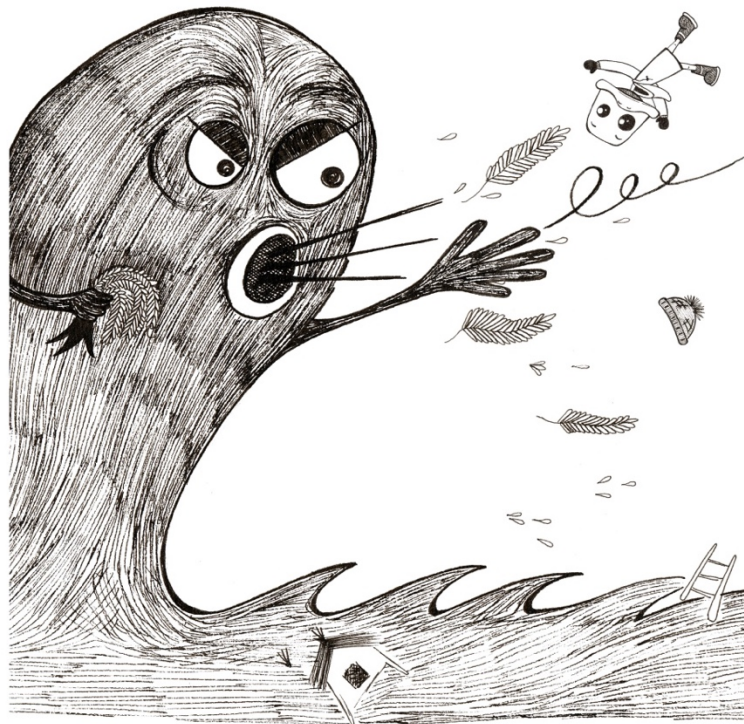
Tu as tes petites habitudes de vie

Mais il arrive parfois

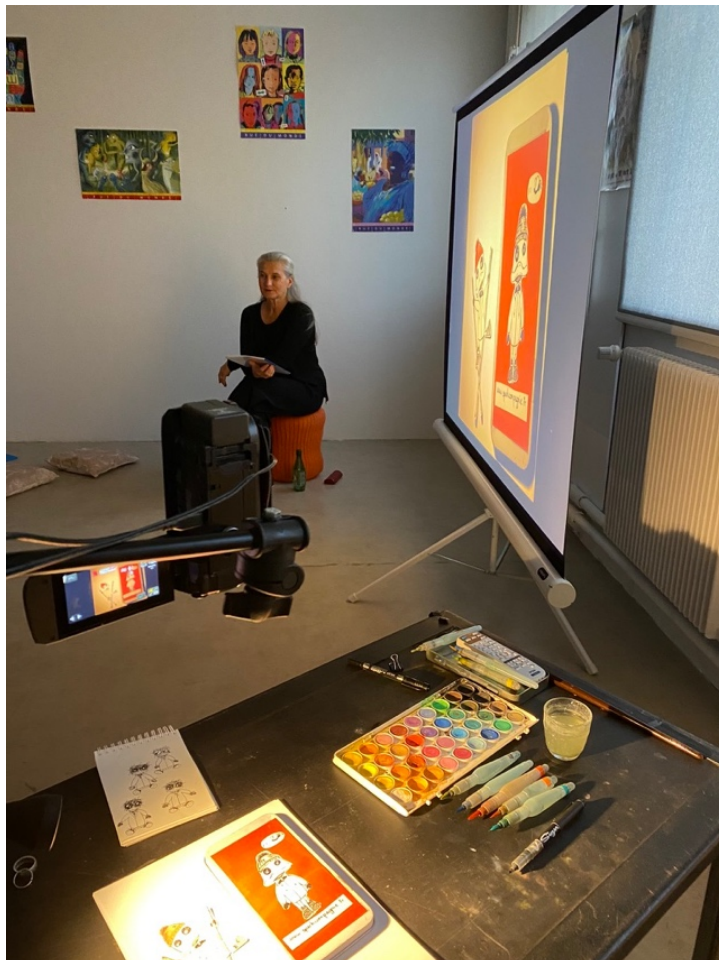
Qu'en vivant ta vie

Tu en oublies de regarder autour de toi

Tu en oublies de prêter attention à cet autre que tu ne connais pas. »



Nous nous ressemblons autant que nous sommes différents. D'ailleurs, nos
Proverbe, auteur anonyme.



L'EQUIPE ARTISTIQUE :

Marie Mellier : directrice artistique, interprète et plasticienne.
Sophie Caritté : comédienne et chanteuse



QUI SOMMES NOUS ?

La Spark est une compagnie pluridisciplinaire.

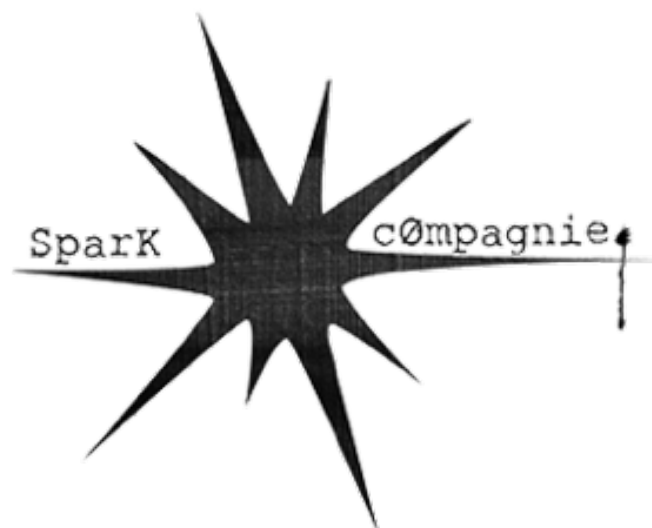
Arts graphiques et numériques, théâtre et musique se combinent et s'allient dans nos spectacles, nos performances, nos résidences et nos actions artistiques.

Par ce trio de médiums, la compagnie défend dans ces créations des thèmes et des engagements qui lui sont chers. L'exil, la différence, les troubles de l'apprentissage, le travail des enfants, l'environnement, le handicap, le militantisme...

Nos créations abordent ces sujets avec sensibilité et de façon accessible pour le jeune public et les familles. Soucieuse de la proximité avec les publics, la Spark développe des spectacles à formats modulables adaptés aux théâtres et aux établissements scolaires, bibliothèques, CCAS...

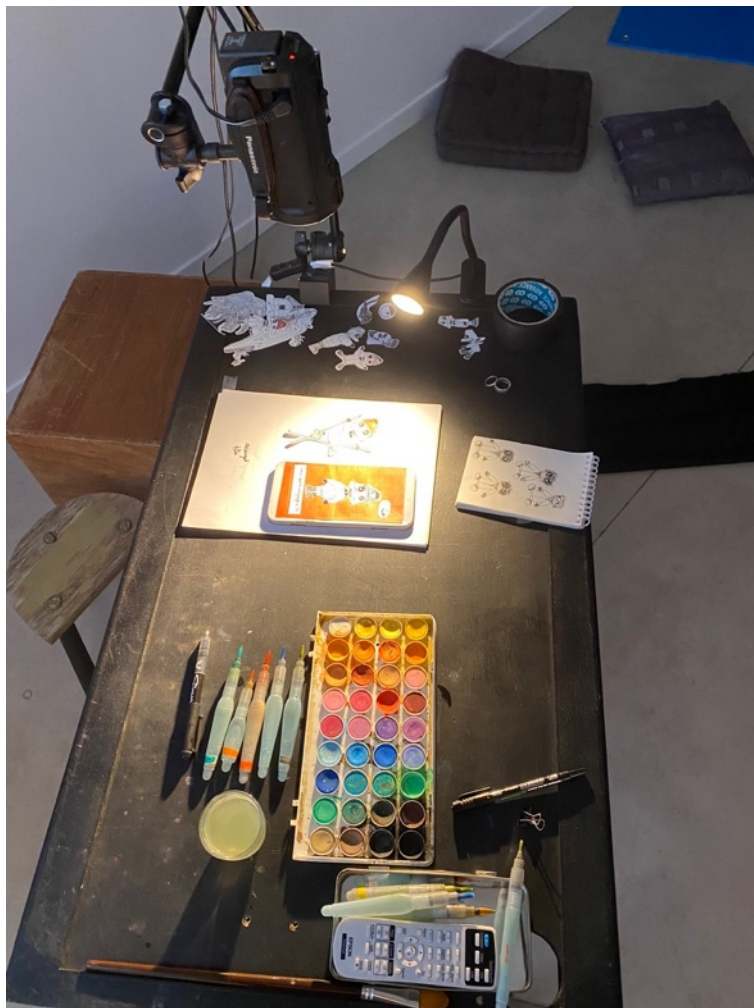
Dans cette même dynamique nous proposons à l'issue de chacune nos représentations un échange avec le public et des actions artistiques conçues sur les thèmes traités et nos disciplines artistiques. Ces actions sont à destination de toutes les générations.

La SparkCie est conventionnée par la Ville de Rouen et la Région Normandie et soutenue par la Drac Normandie, Le Département de Seine Maritime, La DRDJSCS, La Métropole Rouen Normandie et L'Odia Normandie sur certains projets et créations.



INFORMATIONS PRATIQUES :

- Durée de la conférence : 25 minutes (suivies d'un échange)
- Jauge public : 2 classes maximum
- Interprétation : 2 personnes
- Transport : 1 voiture
- Repas : 2 personnes
- Matériel : la Cie est autonome
- Besoins techniques :
 - Temps d'installation 1h
 - Deux prises de courant
 - Une salle au calme offrant l'obscurité ou la semi-obscurité.
 - Tapis, coussins, bancs, chaises pour les enfants.





CONTACTS DE LA SPARK COMPAGNIE

Site :

www.sparkcompagnie.fr

Administration :

Séverine Gudin du Pavillon admin@sparkcompagnie.fr / 07 49 78 17 49

Contact responsable artistique du spectacle « Ainsi va la vie » :

Marie Mellier

mariemellier@sparkcompagnie.fr / 06 50 00 90 85

